

SIE ZAHLEN NUR 25 EURO



... UND SPAREN 52 EURO!

Der Solar-Check kostet 77 Euro.
Davon übernimmt das Wirtschafts-
ministerium des Landes NRW 52 Euro.

SCHNELL – KOMPETENT – ZUVERLÄSSIG

Wir sind für die Landesaktion Solar-Check NRW
zugelassen:



**PLANUNGSBÜRO
ROHLAND**
Straßburger Str. 294
46045 Oberhausen
Telefon 0208 86 34 73
Telefax 0208 86 70 07

BAUPLANUNG
STATIK
ENERGIEBERATUNG
VISUALISIERUNG
BAUBETREUUNG
BAULEITUNG

Weitere Informationen zum Solar-Check NRW finden
Sie unter: www.ea-nrw.de



Energieagentur NRW
REN Impuls-Programm
„Bau und Energie“
Kasinostraße 19-21
42103 Wuppertal
www.ea-nrw.de
solarcheck@ea-nrw.de



Ministerium für
Wirtschaft, Mittelstand
und Energie des Landes
Nordrhein-Westfalen

**Ministerium für
Wirtschaft, Mittelstand
und Energie des Landes
NRW**
Haroldstraße 4
40213 Düsseldorf
www.mvme.nrw.de



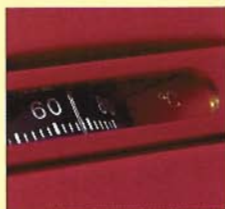
AKTION SOLAR-CHECK NRW

SOLAR CHECK

NUTZEN SIE DEN STAND DER TECHNIK – STEIGEN SIE UM AUF SONNENENERGIE

Gute Gründe für den Solar-Check NRW

- Neueste Technik steigert den Wert Ihrer Immobilie
- Solarenergienutzung entlastet den Geldbeutel
- Der Check ist sehr kostengünstig
- Der Umstieg auf Solarenergie schont unsere Umwelt



Der Solar-Check NRW ist eine Aktion des nordrhein-westfälischen Wirtschaftsministeriums, der Energieagentur NRW und des Westdeutschen Handwerkskammertages.

MACHEN SIE MIT ...



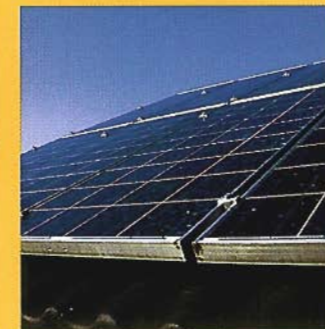
IST IHR HAUS SOLARTAUG- LICH? WIR BERATEN SIE

Unser Berater prüft vor Ort die gebäudespezifischen Voraussetzungen und Möglichkeiten Ihres Hauses und nimmt alle für die Aktion Solar-Check NRW wesentlichen Daten auf. Im Rahmen einer individuellen Auswertung erhalten Sie konkrete Empfehlungen für die mögliche Solarenergienutzung, Kostenschätzungen und Hinweise für Förderungsmöglichkeiten.



WAS WIRD UNTERSUCHT?

Gecheckt werden Wohngebäude mit maximal sechs Wohneinheiten.



Gebäudedaten + Dachkonstruktion + Dachform + Dachfläche + Dachneigung + Verschattung + Heizungsanlage + Abgasverluste + Energieträger + Heizleistung + Warmwasseraufbereitung + Warmwasserspeicher + Warmwasserverteilung + Leitungsdämmung + Elektrischer Energieverbrauch + Brennstoffverbrauch + Warmwasserverbrauch + Rohrleitungsführung